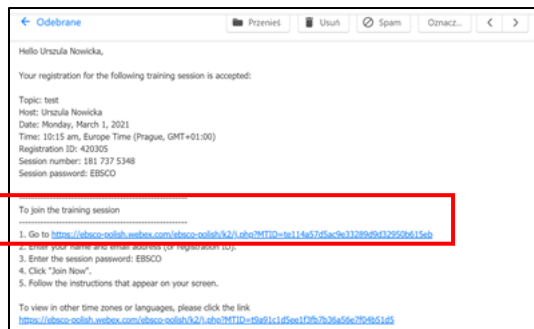
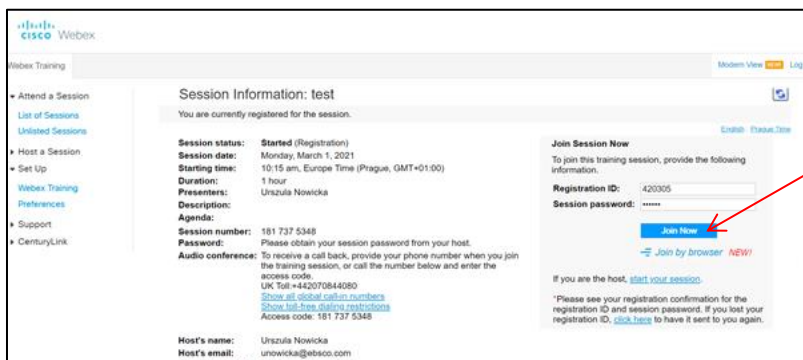


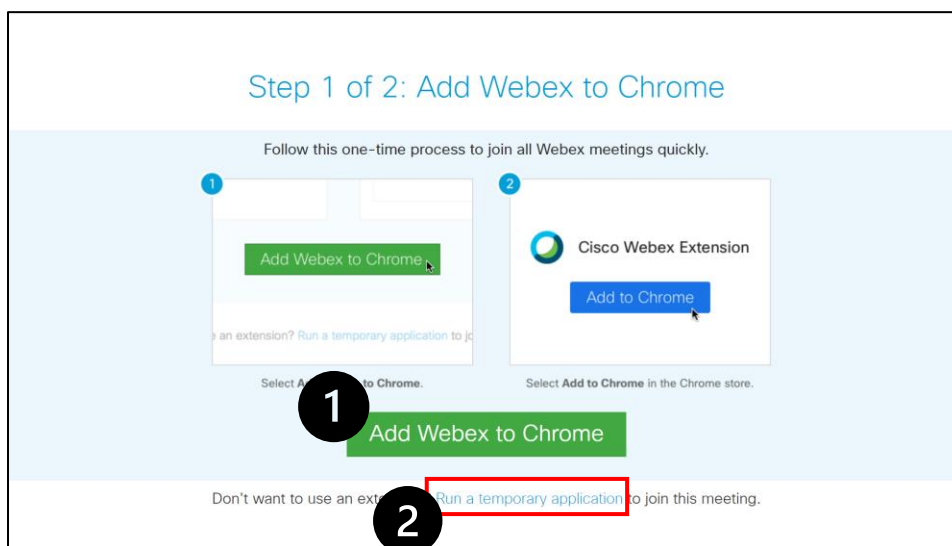
Link do szkolenia znajdziesz w wiadomości e-mail potwierdzającej Twoją rejestrację.



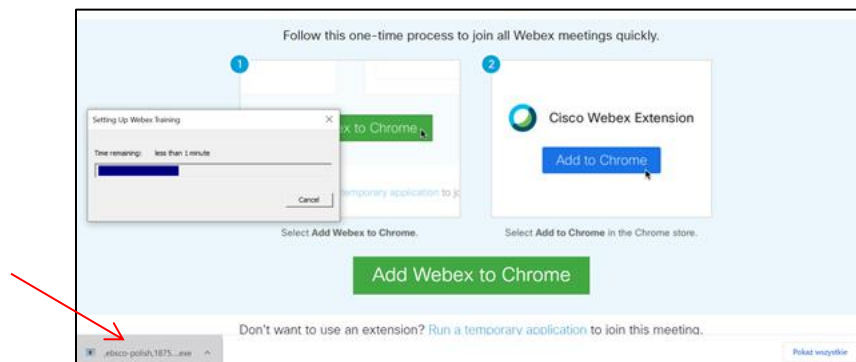
Po kliknięciu linku sesji podanego w zaproszeniu na szkolenie, zostaniesz przeniesiony na stronę logowania. Dane sesji zostaną automatycznie uzupełnione. Jeśli nie zostały dodane, znajdziesz je w wiadomości e-mail. Aby dołączyć do szkolenia, kliknij **Join Now**.



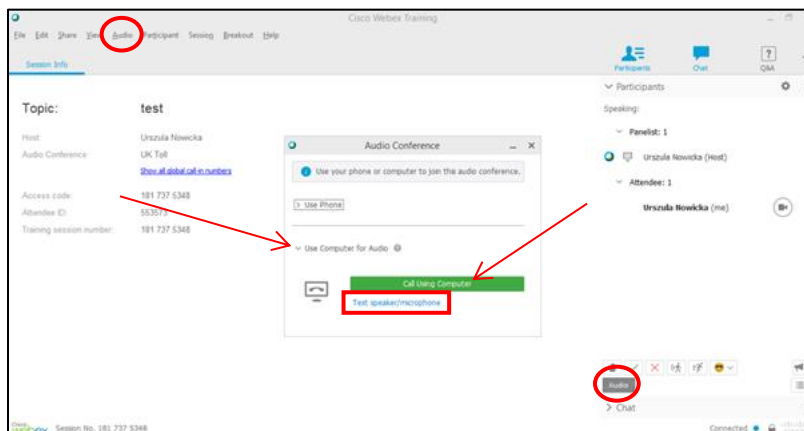
Zostaniesz poproszony o wybór sposobu uruchomienia aplikacji. Możesz dodać rozszerzenie WebEx do przeglądarki, aby połączyć się szybko bez konieczności pobierania dodatkowych plików (1) lub uruchomić tymczasową aplikację (2).



Po wybraniu opcji **Run a temporary application**, otwórz pobrany plik. Aplikacja zostanie wyświetlona w przeciągu kilkunastu sekund.



Następnie dostosuj ustawienia audio. Gdy korzystasz z aplikacji na komputerze, wybierz **Use Computer for Audio**, następnie dokonaj wyboru słuchawek i głośnika, klikając **Test speaker/microphone**. Po dokonaniu wyboru kliknij **Call Using Computer**. W dowolnym momencie możesz wrócić do ustawień audio wybierając przycisk **Audio** nad chatem po prawej stronie lub na górnym pasku narzędzi.



Po poprawnym podłączeniu do sesji, przy imieniu w kolumnie po prawej stronie pojawi się ikona monitora ze słuchawkami.

